

# HiKu

**SUPER HIGH POWER POLY PERC PANEELI**

**325 W ~ 350 W**

**CS3L-325 | 330 | 335 | 340 | 345 | 350P**

## ENEMMÄN TEHOA



24 % korkeampi teho kuin normaaleissa paneeleissa



Jopa 4.5 % alhaisempi LCOE  
Jopa 2.7 % alhaisempi järjestelmähinta



Alhainen NMOT:  $42 \pm 3$  °C  
Alhainen lämpövaikutus (Pmax): -0.36 % / °C



Parempi suorituskyky varjostuksessa

## LUOTETTAVAMPI



Pienempi sisäinen virta,  
matalampi hot spot lämpötila



Mikromurtumien minimointi



Lumikuorma jopa 5400 Pa,  
tuulikuorma jopa 3600 Pa\*



**Lineaarinen tuottotakuu\***



**Materiaali- ja valmistustakuu\***

\*Canadian Solar Limited Warranty ehtojen mukaisesti

## MANAGEMENT SYSTEM CERTIFICATES\*

ISO 9001:2015 / Quality management system  
ISO 14001:2015 / Standards for environmental management system  
OHSAS 18001:2007 / International standards for occupational health & safety

## PRODUCT CERTIFICATES\*

IEC 61215 / IEC 61730: VDE / CE / MCS / CEC AU  
UL 1703 / IEC 61215 teho: CEC listed (US) / FSEC (US Florida)  
UL 1703: CSA / IEC 61701 ED2: VDE / IEC 62716: VDE / IEC 60068-2-68: SGS  
UNI 9177 Reagointi tuleen: Class 1 / Take-e-way



\*Koska eri markkinoilla on erilaisia sertifiointivaatimuksia, ota yhteyttä paikalliseen maahantuojamme saadaksesi räätälöityjä ratkaisuja.

**CANADIAN SOLAR INC.** on sitoutunut tarjoamaan laadukkaita aurinkotuotteita, aurinkojärjestelmäratkaisuja ja palveluja asiakkaille ympäri maailmaa. Nro 1 paneelitoimittaja laadun ja suorituskyvyn / hinnan suhteen IHS Module Customer Insight Survey tutkimuksessa. Johtavana PV-projektin kehittäjänä ja aurinkopaneelien valmistajana yli 40 GW asennettua paneelitehoa ympäri maailmaa vuodesta 2001 lähtien.

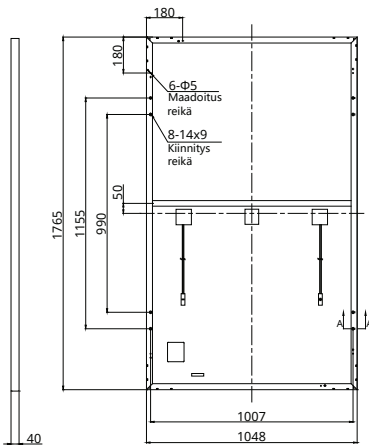
\* Tarkemmat tiedot asennusohjeessa.

**CANADIAN SOLAR INC.**

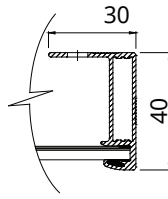
545 Speedvale Avenue West, Guelph, Ontario N1K 1E6, Canada, [www.canadiansolar.com](http://www.canadiansolar.com), [support@canadiansolar.com](mailto:support@canadiansolar.com)

## MITTAKUVAT (mm)

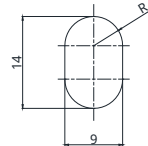
### Näkymä takaa



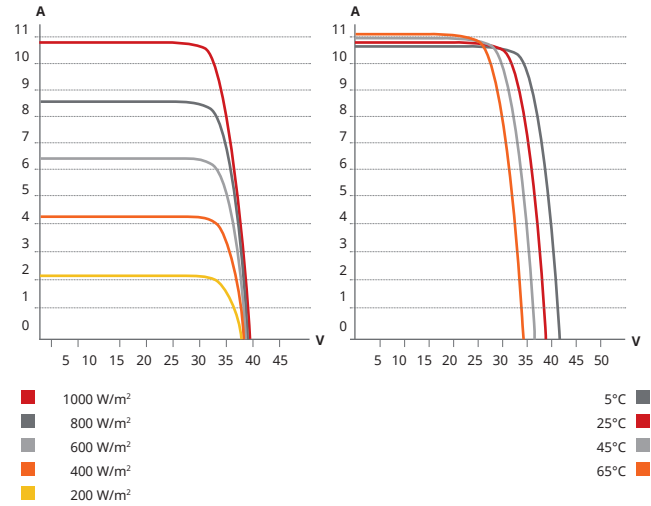
### Kehyksen poikkileikkaus A-A



### Kiinnitysreikä



## CS3L-330P / I-V KUVAAJAT



## SÄHKÖTIEDOT | STC\*

CS3L	325P	330P	335P	340P	345P	350P
Nimellinen max. teho (Pmax)	325 W	330 W	335 W	340 W	345 W	350 W
Jännite (Vmp)	32.0 V	32.2 V	32.4 V	32.6 V	32.8 V	33.0 V
Virta (Imp)	10.16 A	10.24 A	10.34 A	10.43 A	10.52 A	10.61 A
Avoimenpiirin jännite (Voc)	39.0 V	39.2 V	39.4 V	39.6 V	39.8 V	40.2 V
Oikosulkuvirta (Isc)	10.74 A	10.82 A	10.90 A	10.98 A	11.06 A	11.24 A
Paneelin hyötysuhde	17.6%	17.8%	18.1%	18.4%	18.7%	18.9%
Toimintalämpötila	-40°C ~ +85°C					
Maksimi jännite, järjestelmä	1500V (IEC/UL) tai 1000V (IEC/UL)					
Paloluokitus	TYPE 1 (UL 1703) tai CLASS C (IEC 61730)					
Maksimi sulaketeho	20 A					
Sovellusluokitus	Class A					
Tehotoleranssi	0 ~ + 10 W					

\* Vakio testausolosuhteissa (STC) säteily 1000 W/m<sup>2</sup>, spektri AM 1.5 ja kennolämpötila 25°C.

## SÄHKÖTIEDOT | NMOT\*

CS3L	325P	330P	335P	340P	345P	350P
Nominal Max. Power (Pmax)	242 W	246 W	249 W	253 W	257 W	261 W
Opt. Operating Voltage (Vmp)	29.8 V	30.0 V	30.2 V	30.3 V	30.5 V	30.7 V
Opt. Operating Current (Imp)	8.13 A	8.20 A	8.27 A	8.35 A	8.42 A	8.49 A
Open Circuit Voltage (Voc)	36.6 V	36.8 V	37.0 V	37.2 V	37.4 V	37.8 V
Short Circuit Current (Isc)	8.66 A	8.73 A	8.79 A	8.86 A	8.92 A	9.07 A

\* Paneelin nimellinen käyttölämpötila (NMOT), säteily 800 W/m<sup>2</sup>, spektri AM 1.5, ulkolämpötilassa 20°C, tuulen nopeus 1 m/s.

## MEKAANISEET TIEDOT

Määritelmä	Arvo
Kennotyyppi	Monikide
Kennojärjestys	120 [ 2 X (10 X 6) ]
Mitat	1765 X 1048 X 40 mm
Paino	21.1 kg
Etupuoli	3.2 mm karkaistua lasi
Kehys	Anodisoitu alumiini, vahvistettu poikkipalkilla
Liitinrasia	IP68, 3 bypass diodia
Kaapeli	4.0 mm <sup>2</sup> (IEC), 12 AWG (UL)
Kaapelin pituus (sisältää liittimen)	Pysty: 500 mm (+) / 350 mm (-); vaaka: 1250 mm *
Liitin	T4
Lavalla	27 kpl
Kontissa (40' HQ)	702 kpl

\* Tarkemmat tiedot maahantuojalta

## LÄMPÖMINAISUUDET

Määritelmä	Arvo
Lämpötilakerroin (Pmax)	-0.36 % / °C
Lämpötilakerroin (Voc)	-0.28 % / °C
Lämpötilakerroin (Isc)	0.05 % / °C
Nimellinen paneelin käyttölämpötila	42 ± 3°C

## MAAHANTUOJA

**SCANOFFICE**  
puhdasta energiaa

Juvanmalmintie 11  
02970 Espoo  
Puh. (09) 290 2240  
info@scanoffice.fi  
www.scanoffice.fi

**SOG**  
SCANOFFICE GROUP

\* Tämän tuotelehden tekniset tiedot ja keskeiset ominaisuudet saattavat poiketa hieman todellisista tuotteistamme jatkuvan innovaation ja tuotekehityksen ansiosta. Canadian Solar Inc. pidättää oikeuden tehdä tarvittavat muutokset tässä kuvattuihin tietoihin milloin tahansa ilman erillistä ilmoitusta. Huomioithan, että paneeleita käsittelevät ja asentavat henkilöt, joilla on siihen ammattitaito. Lue huolellisesti turvallisuus- ja asennusohjeet ennen paneelien käyttöä.

## CANADIAN SOLAR INC.

545 Speedvale Avenue West, Guelph, Ontario N1K 1E6, Canada, www.canadiansolar.com, support@canadiansolar.com